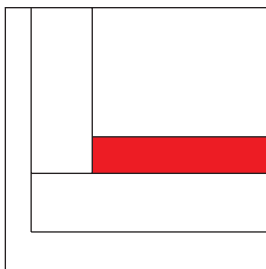


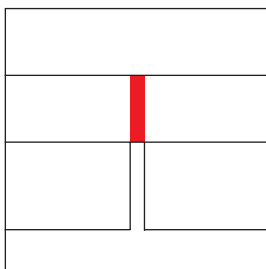
Technické detaily

Prehľad detailov



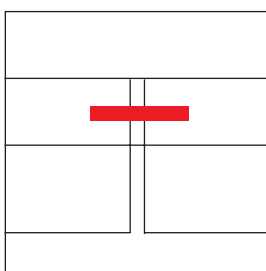
1. Konštrukčné systémy

- 1.1 Kontaktný poter – rez
- 1.2 Kontaktný poter – axonometria
- 1.3 Oddelený poter – rez
- 1.4 Oddelený poter – axonometria
- 1.5 Plávajúci poter – rez
- 1.6 Plávajúci poter – axonometria
- 1.7 Vedenie inštalačných rozvodov – rez
- 1.8 Poter s podlahovým vykurovaním – rez
- 1.9 Poter s podlahovým vykurovaním – axonometria (alt. 1)
- 1.10 Poter s podlahovým vykurovaním – axonometria (alt. 2)
- 1.11 Poter na dutinovom podlahovom systéme – rez
- 1.12 Poter na dutinovom podlahovom systéme – axonometria
- 1.13 Poter na prefabrikovaných dutinových tvarovkách – rez
- 1.14 Poter na prefabrikovaných dutinových tvarovkách – axonometria
- 1.15 Poter na drevenom trámovom strope – rez
- 1.16 Poter na drevenom trámovom strope – axonometria
- 1.17 Poter na tenkostennom trapézovom plechu – rez
- 1.18 Poter na tenkostennom trapézovom plechu – axonometria
- 1.19 Skladba podlahy s nášľapnou vrstvou – axonometria
- 1.20 Poter na vrstve ľahkého betónu (penobetónu) – rez



2. Dilatácie a škáry v poteroch

- 2.1 Konštrukčná škára – rez
- 2.2 Pohybová škára – rez
- 2.3 Okrajová škára – rez
- 2.4 Zmrašťovacia škára – rez
- 2.5 Pracovná škára – rez



3. Špecifické detaily

- 3.1 Oprava trhlín vo vrstve cementového poteru
- 3.2 Vystužená pohybová škára – rez
- 3.3 Vystužená pohybová škára – pôdorys

Stav 07/2006

Legenda k použitým materiálom



murivo, obvodová stena



omietka



Baumit Okrajová dilatačná páska PE (s fóliou alebo bez fólie)



Baumit Separáčná fólia FE



poterová vrstva (Baumit Poter, Baumit Liaty poter CSFE 225, Baumit Tenkovrstvový poter CSFE 325)



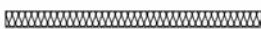
Baumit Penetrácia LF PLUS



podkladová vrstva



izolačná vrstva (Baumit Podlahový polystyrén PSE 20)



krycie dosky (hobra)



zvukovoizolačná vrstva (izolácia proti kročajovému hluku)



rozvody systému podlahového vykurovania



špeciálna fixačná fólia na kotvenie rozvodov podlahového vykurovania



ľahký betón (penobetón)



drevený podklad



pružná podložka



trapézový tenkostenný plech



Baumit Dilatačný profil L

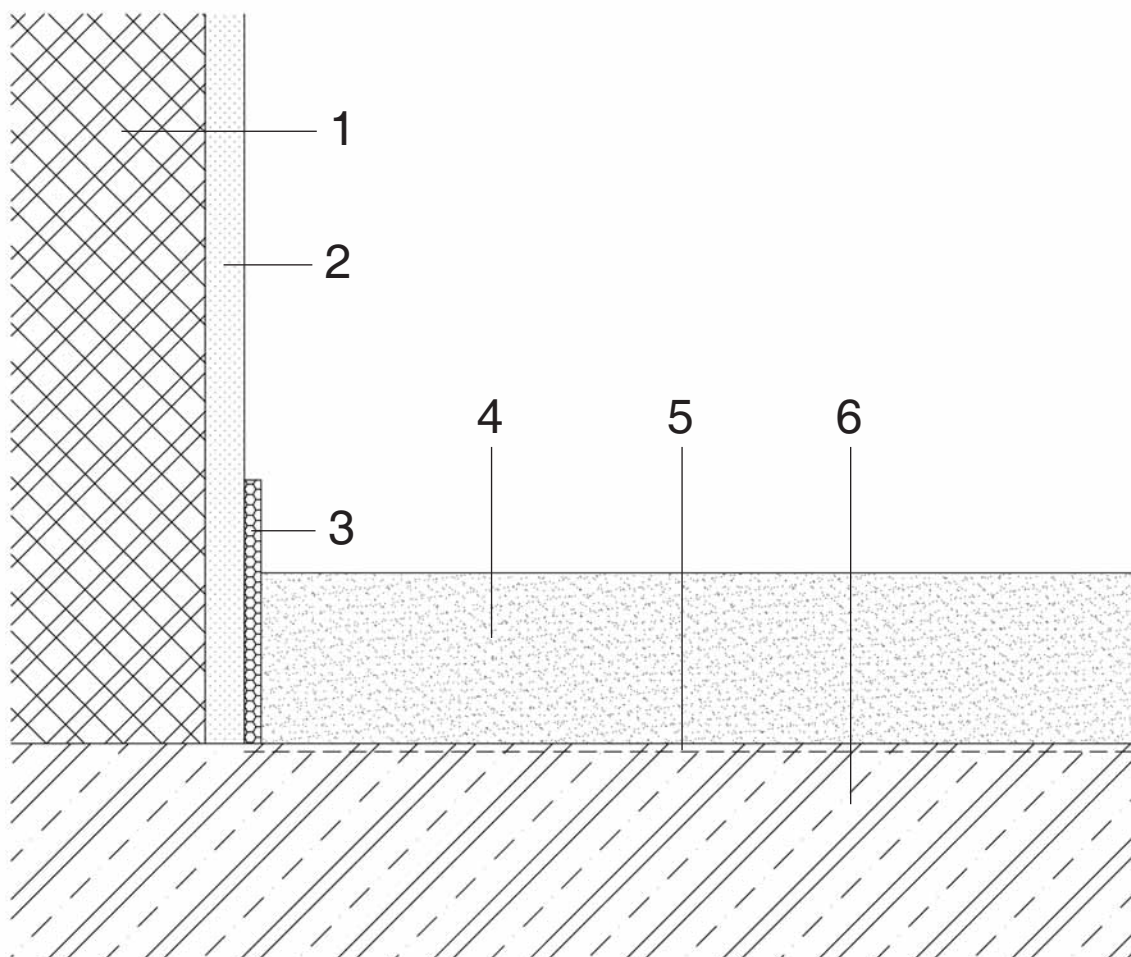


konečná nášľapná vrstva

Stav 07/2006

Kontaktný poter – rez

Detail 1.1

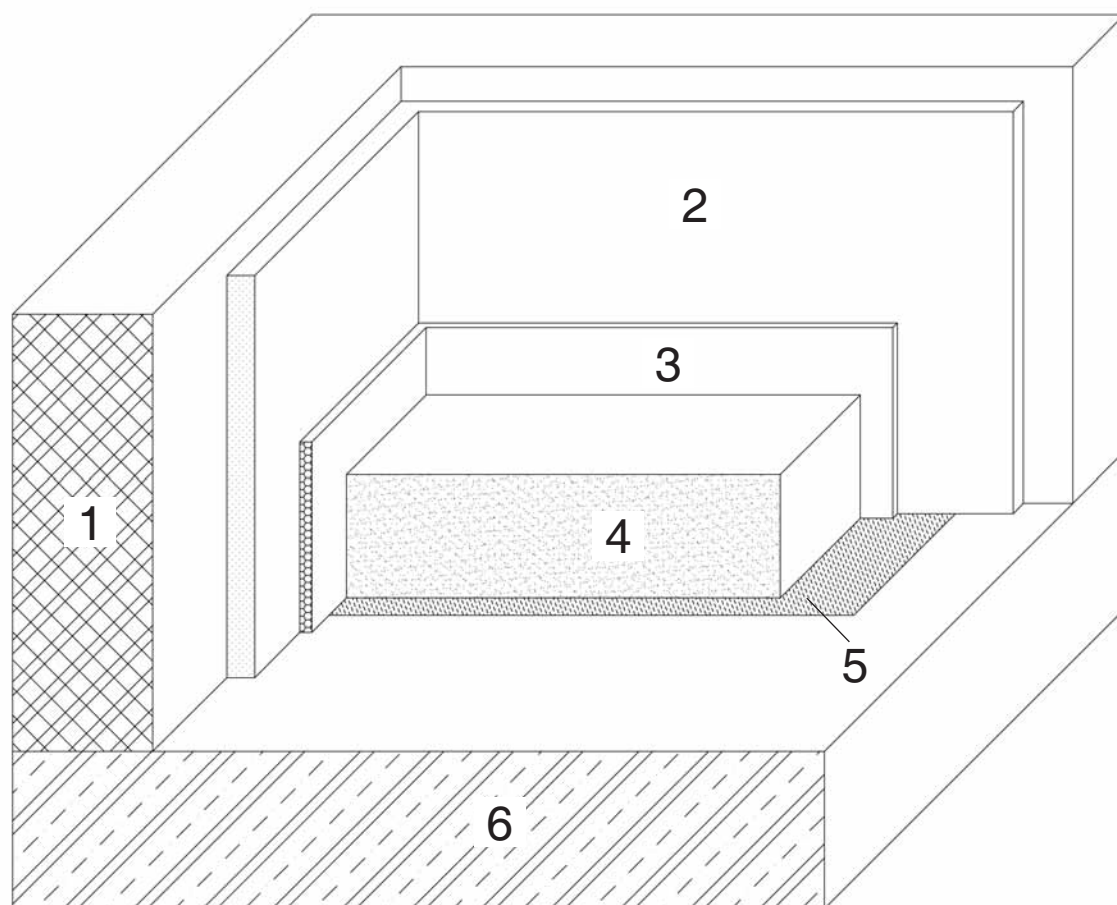


Legenda

- 1 murivo
- 2 omietka
- 3 Baumit Okrajová dilatačná páska PE
- 4 Baumit Liaty poter CSFE 225
- 5 Baumit Penetrácia LF PLUS
- 6 podklad

Kontaktný poter – axonometria

Detail 1.2

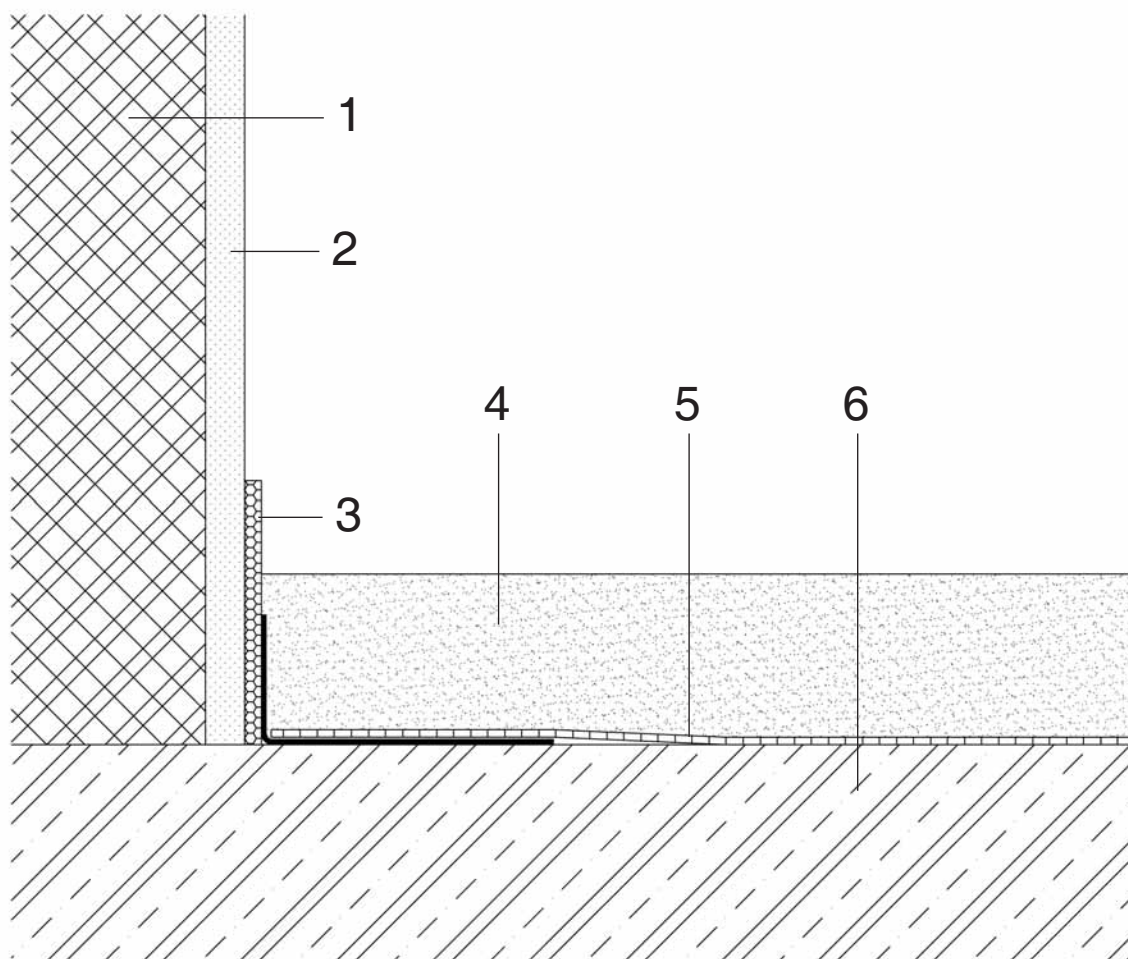


Legenda

- 1 murivo
- 2 omietka
- 3 Baumit Okrajová dilatačná páska PE
- 4 Baumit Liaty poter CSFE 225
- 5 Baumit Penetrácia LF PLUS
- 6 podklad

Oddelený poter – rez

Detail 1.3

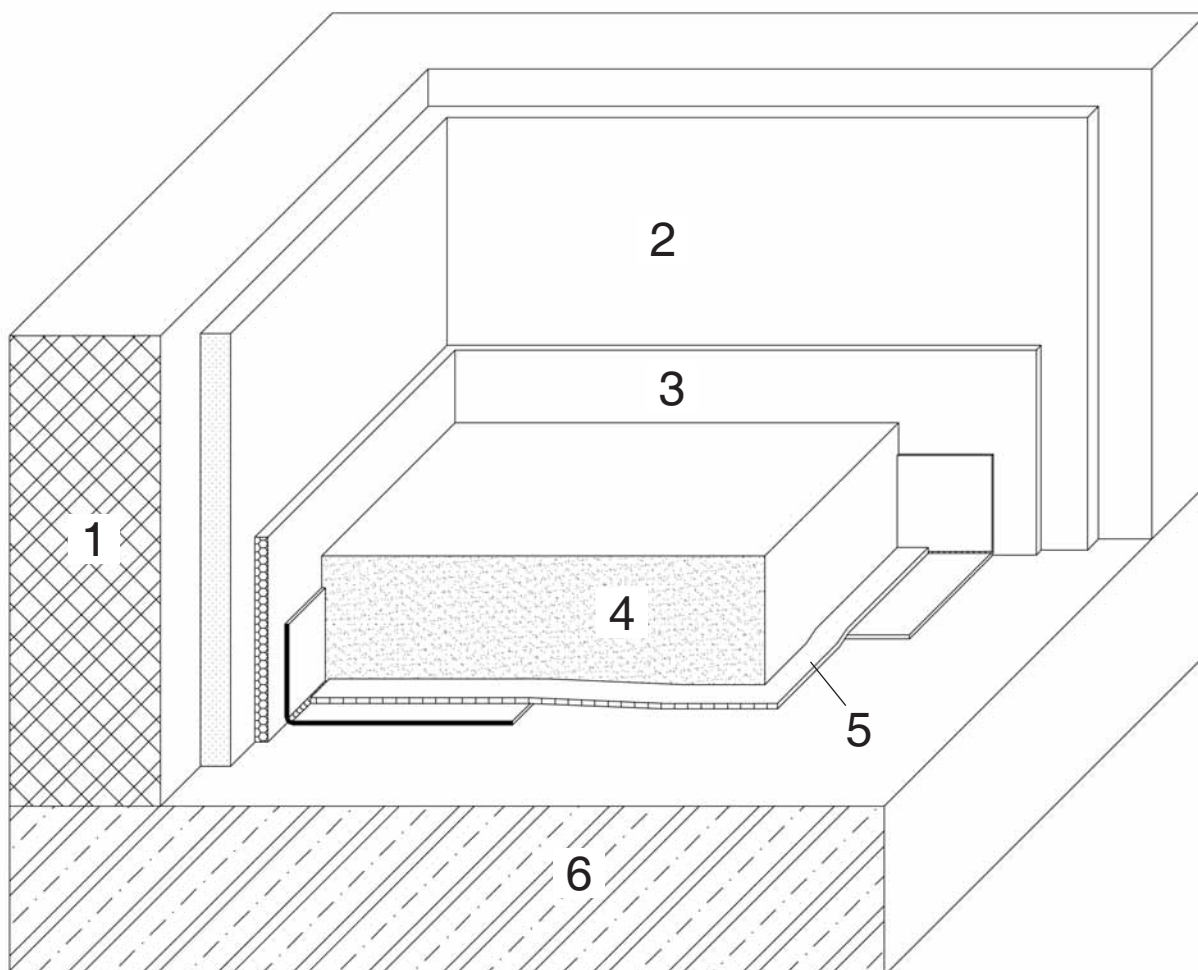


Legenda

- 1 murivo
- 2 omietka
- 3 Baumit Okrajová dilatačná páska PE (s fóliou)
- 4 Baumit Liaty poter CSFE 225
- 5 Baumit Separáčna fólia FE
- 6 podklad

Oddelený poter – axonometria

Detail 1.4



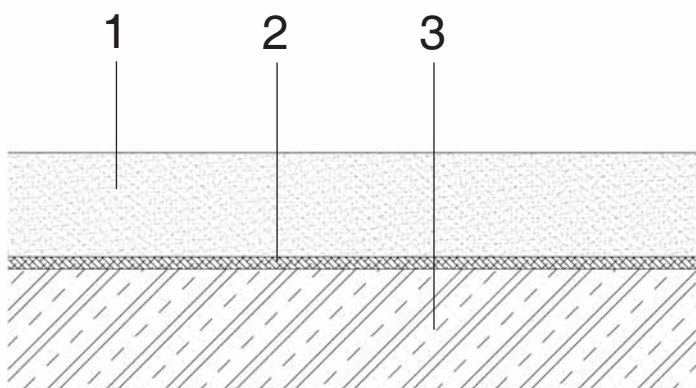
Legenda

- 1 murivo
- 2 omietka
- 3 Baumit Okrajová dilatačná páska PE (s fóliou)
- 4 Baumit Liaty poter CSFE 225
- 5 Baumit Separáčná fólia FE
- 6 podklad

Plávajúci poter – rez

Detail 1.5

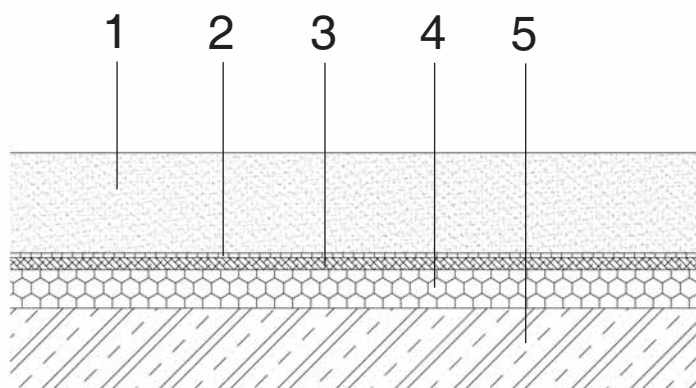
Alternatíva 1 – s kročajovou izoláciou



Legenda

- 1 Baumit Liaty poter CSFE 225
- 2 kročajová izolácia
- 3 podklad

Alternatíva 2 – s kročajovou a tepelnou izoláciou

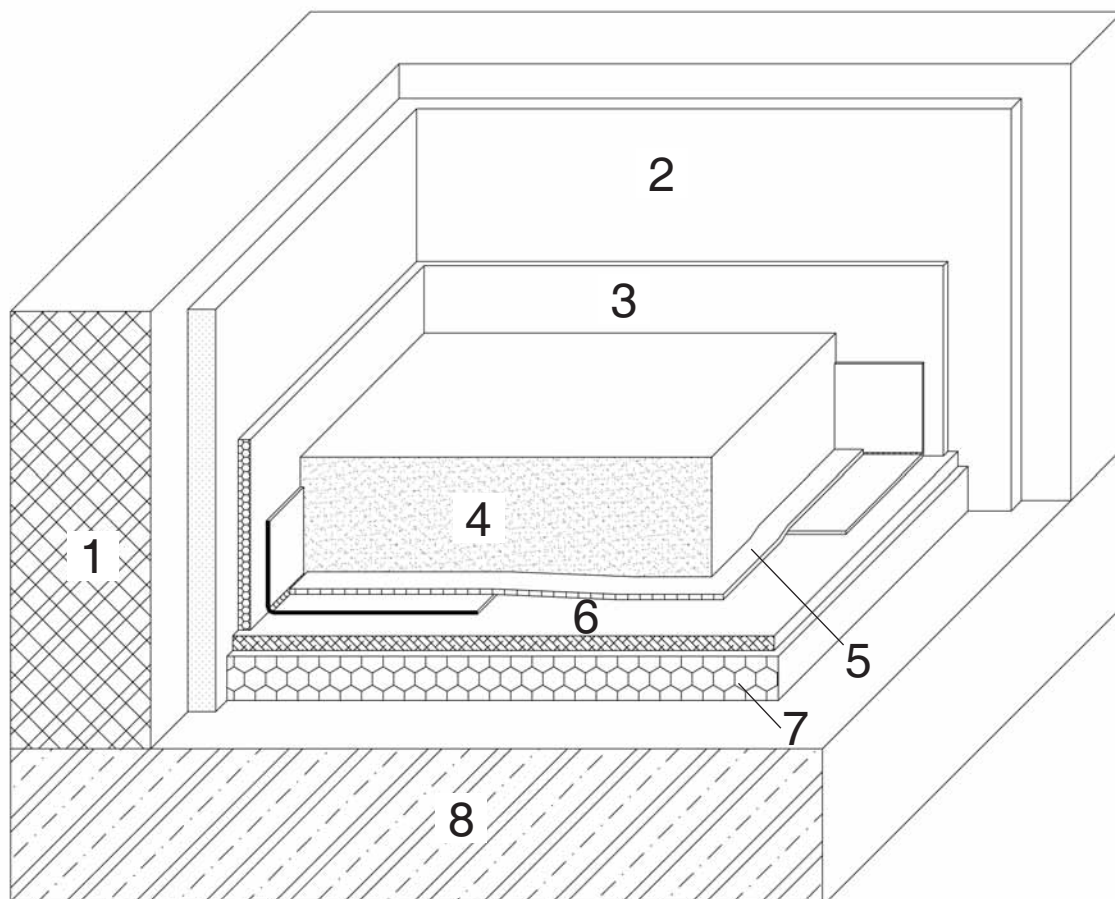


Legenda

- 1 Baumit Liaty poter CSFE 225
- 2 Baumit Separáčná fólia FE
- 3 kročajová izolácia
- 4 Baumit Podlahový polystyrén PSE 100 S
- 5 podklad

Plávajúci poter – axonometria

Detail 1.6



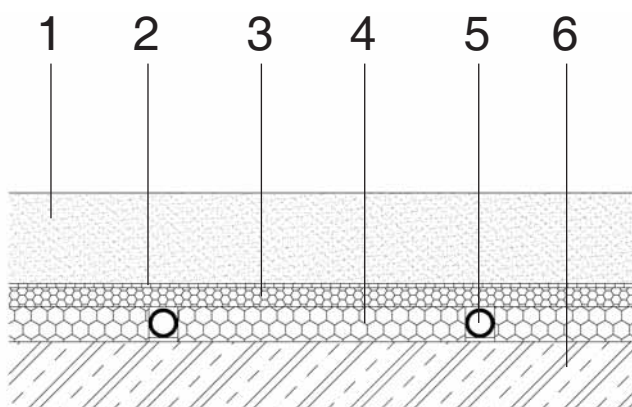
Legenda

- | | | | |
|---|--|---|---------------------------------------|
| 1 | murivo | 5 | Baumit Separáčná fólia FE |
| 2 | omietka | 6 | kročajová izolácia |
| 3 | Baumit Okrajová dilatačná páska PE
(s fóliou) | 7 | Baumit Podlahový polystyrén PSE 100 S |
| 4 | Baumit Liaty poter CSFE 225 | 8 | podklad |

Vedenie inštalačných rozvodov – rez

Detail 1.7

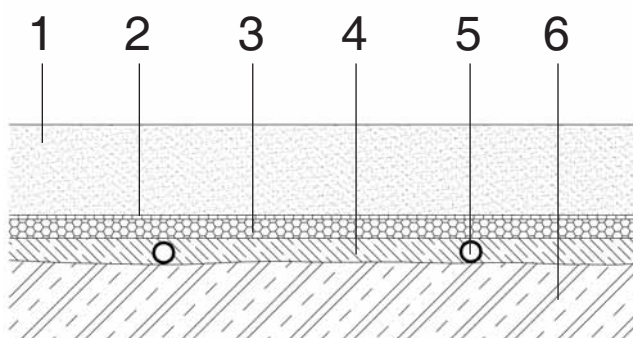
Alternatíva 1 – v izolačnej vrstve



Legenda

- 1 Baumit Liaty poter CSFE 225
- 2 Baumit Separáčná fólia FE
- 3 Baumit Podlahový polystyrén PSE 100 S
- 4 Baumit Podlahový polystyrén PSE 100 S
- 5 inštalačné rozvody
- 6 podklad

Alternatíva 2 – pod izolačnou vrstvou



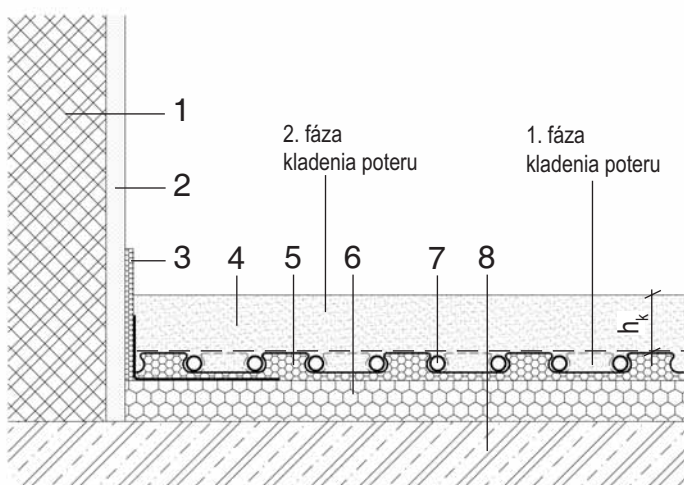
Legenda

- 1 Baumit Liaty poter CSFE 225
- 2 Baumit Separáčná fólia FE
- 3 Baumit Podlahový polystyrén PSE 100 S (alt. penobetón)
- 4 vyrovnávacía betónová vrstva (alt. penobetón)
- 5 inštalačné rozvody
- 6 podklad

Poter s podlahovým vykurovaním – rez

Detail 1.8

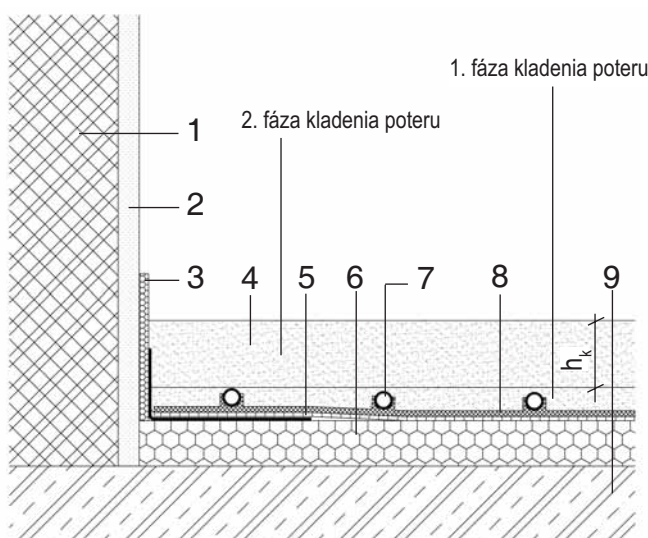
Alternatíva 1 – s použitím špeciálnej fixačnej separačnej vrstvy



Legenda

- 1 murivo
- 2 omietka
- 3 Baumit Okrajová dilatačná páska PE (s fóliou)
- 4 Baumit Liaty poter CSFE 225 (min. hrúbka krycej vrstvy h_k nad úrovňou rozvodov 35 mm)
- 5 fixačná fólia
- 6 Baumit Podlahový polystyrén PSE 100 S
- 7 rozvody systému podlahového vykurovania
- 8 podklad

Alternatíva 2 – s použitím úchytov na kotvenie rozvodov



Legenda

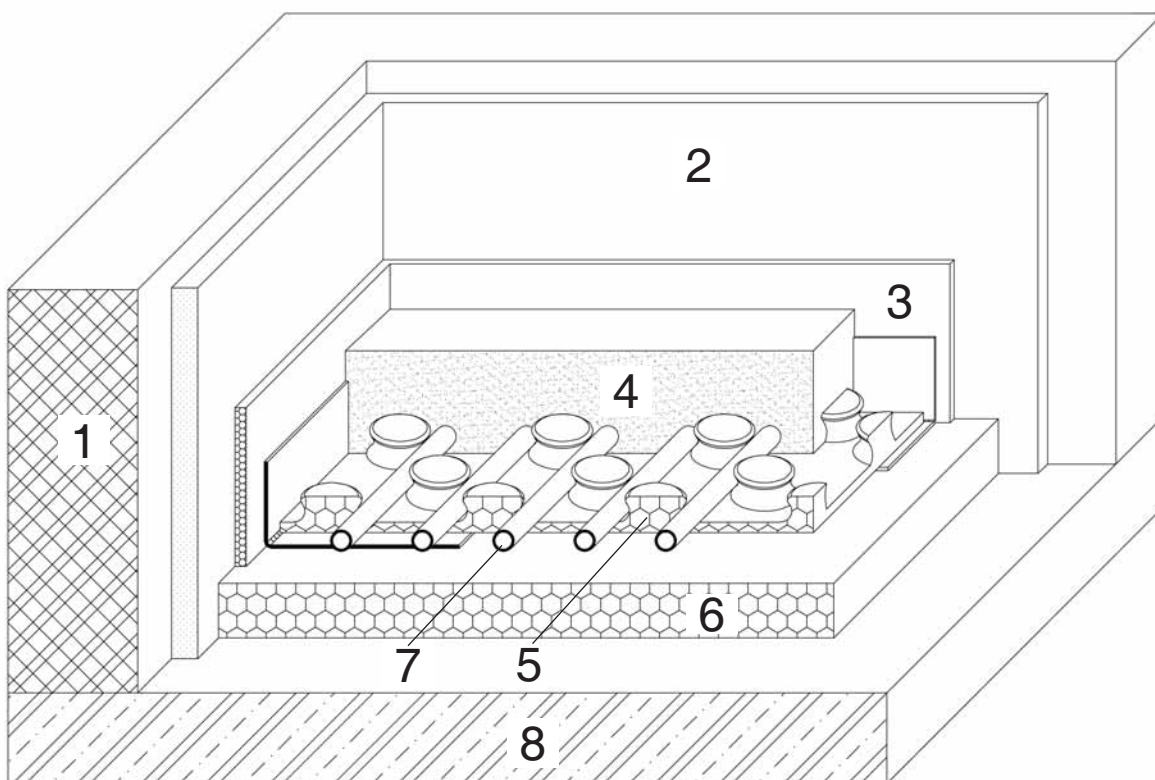
- 1 murivo
- 2 omietka
- 3 Baumit Okrajová dilatačná páska PE (s fóliou)
- 4 Baumit Liaty poter CSFE 225 (min. hrúbka krycej vrstvy h_k nad úrovňou rozvodov 35 mm)
- 5 Baumit Separáčna fólia FE
- 6 Baumit Podlahový polystyrén PSE 100 S
- 7 rozvody systému podlahového vykurovania
- 8 úchytky na kotvenie rozvodov
- 9 podklad

Stav 07/2006

Poter s podlahovým vykurovaním – axonometria

Detail 1.9

Alternatíva 1 – s použitím špeciálnej fixačnej separačnej vrstvy



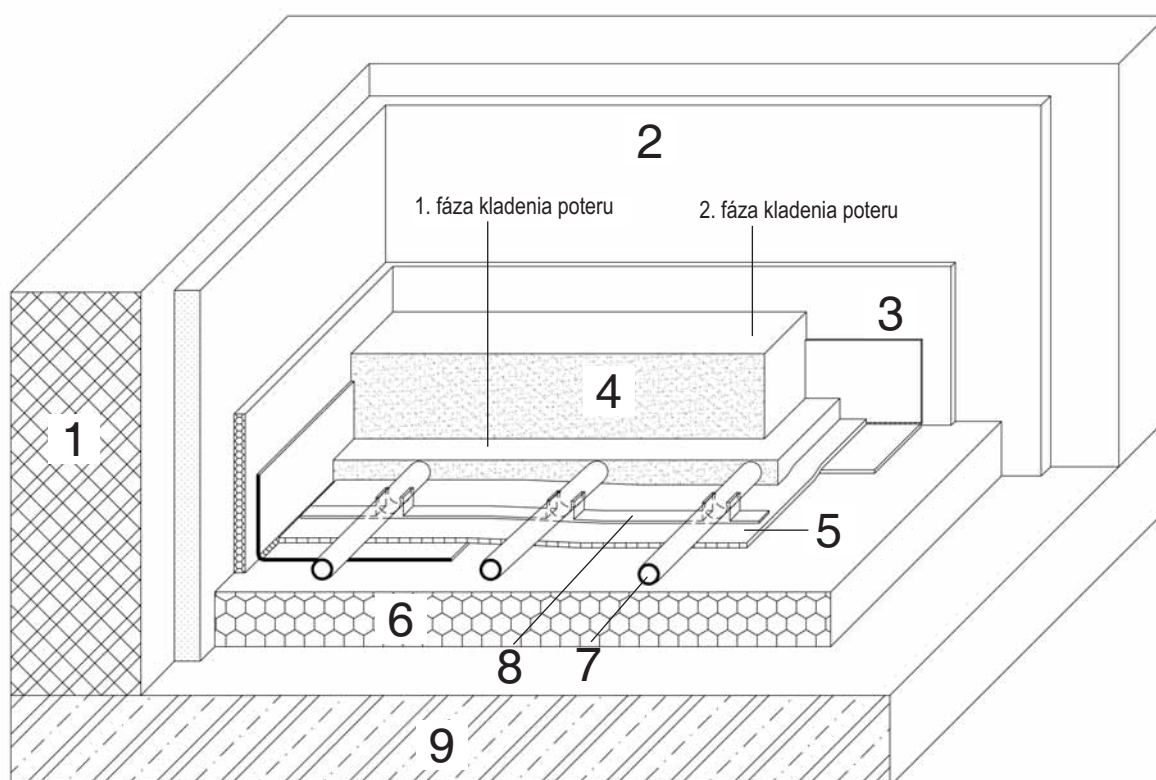
Legenda

- | | |
|---|---|
| 1 murivo | 5 fixačná fólia |
| 2 omietka | 6 Baumit Podlahový polystyrén PSE 100 S |
| 3 Baumit Okrajová dilatačná páska PE (s fóliou) | 7 rozvody systému podlahového vykurovania |
| 4 Baumit Liaty poter CSFE 225 | 8 podklad |

Poter s podlahovým vykurovaním – axonometria

Detail 1.10

Alternatíva 2 – s použitím úchytov na kotvenie rozvodov

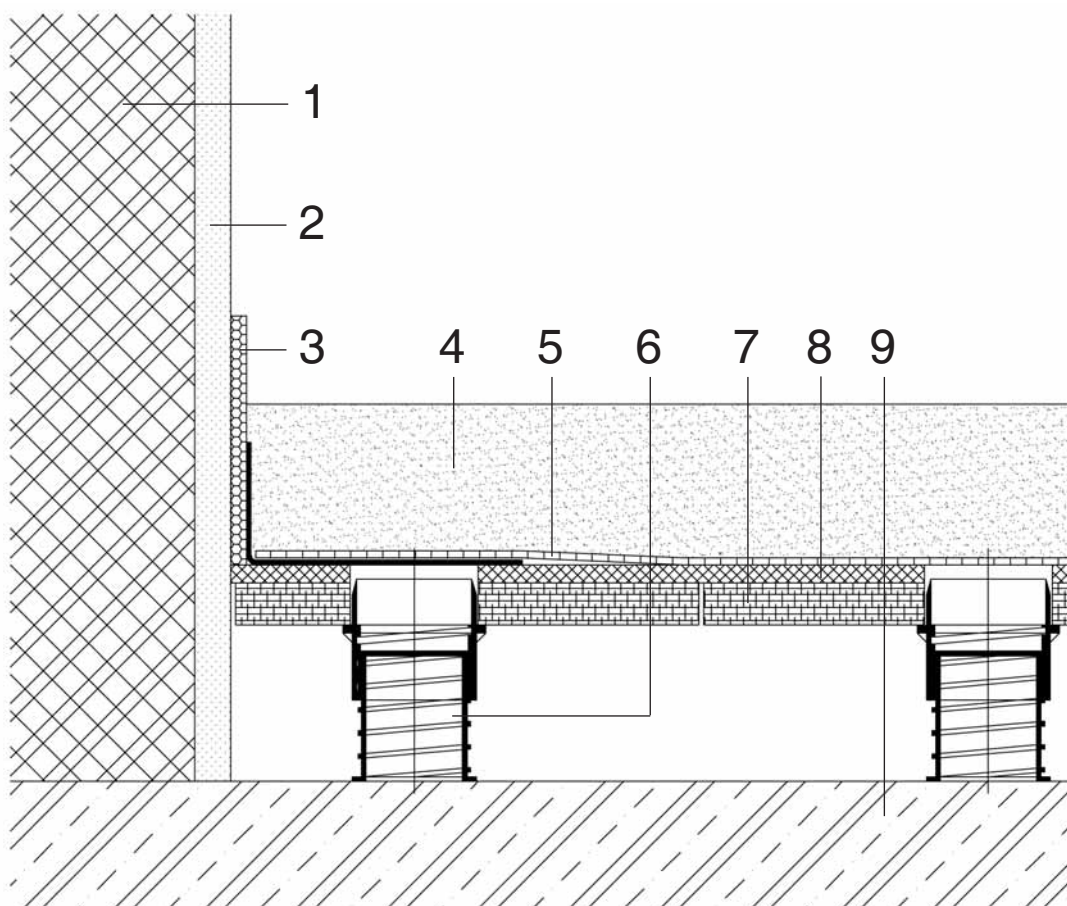


Legenda

- | | | | |
|---|---|---|---|
| 1 | murivo | 6 | Baumit Podlahový polystyrén PSE 100 S |
| 2 | omietka | 7 | rozvody systému podlahového vykurovania |
| 3 | Baumit Okrajová dilatačná páska PE (s fóliou) | 8 | úchyty na kotvenie rozvodov |
| 4 | Baumit Liaty poter CSFE 225 | 9 | podklad |
| 5 | Baumit Separáčna fólia FE | | |

Poter na dutinovom podlahovom systéme – rez

Detail 1.11

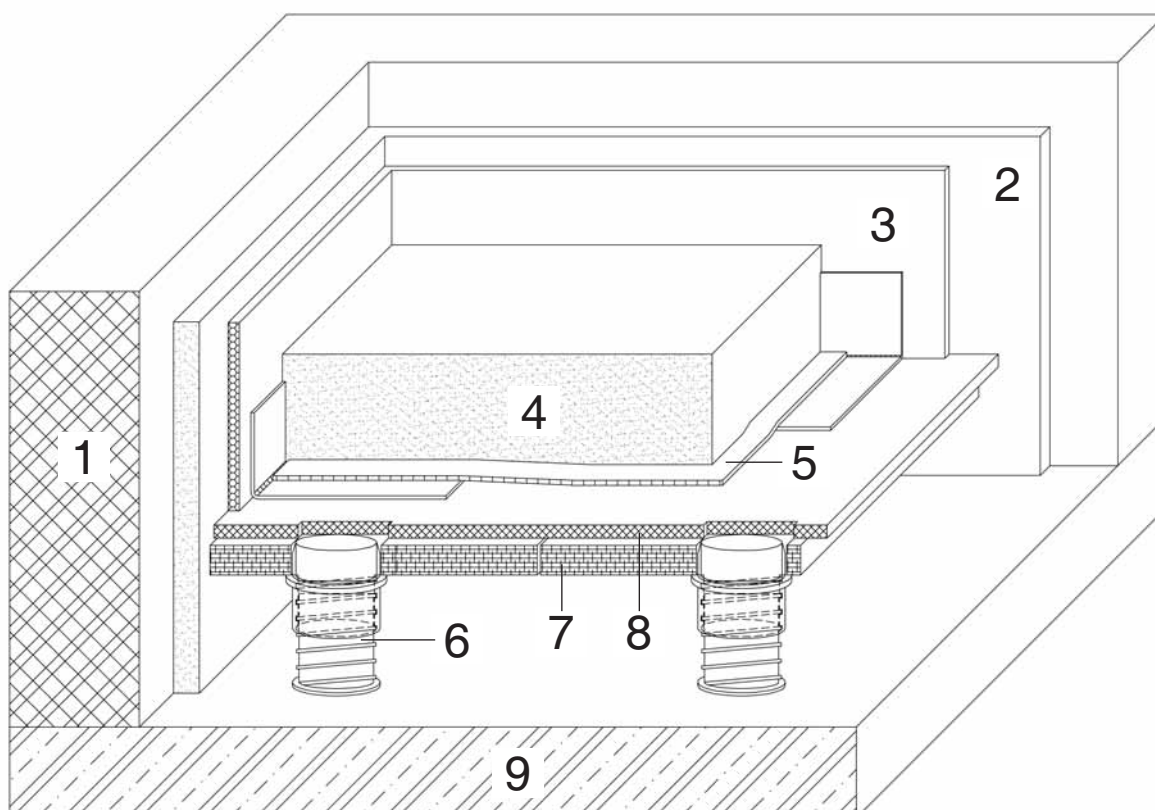


Legenda

- | | | | |
|---|---|---|---------------------------|
| 1 | murivo | 5 | Baumit Separáčn flia FE |
| 2 | omietka | 6 | rektifikačné podpery |
| 3 | Baumit Okrajov dilatačná pska PE (s fliou) | 7 | nosn dosky |
| 4 | Baumit Liaty poter CSFE 225 | 8 | krycie dosky |
| | | 9 | podklad |

Poter na dutinovom podlahovom systéme – axonometria

Detail 1.12



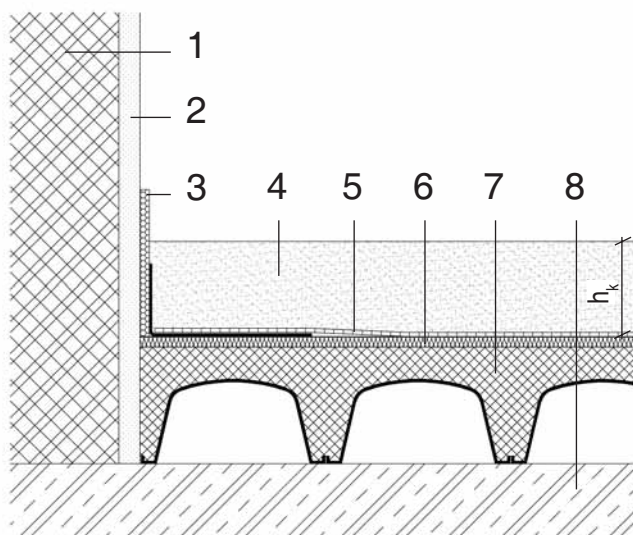
Legenda

- | | |
|---|-----------------------------|
| 1 murivo | 5 Baunit Separáčná fólia FE |
| 2 omietka | 6 rektifikačné podpery |
| 3 Baunit Okrajová dilatačná páska PE (s fóliou) | 7 nosné dosky |
| 4 Baunit Liaty potěr CSFE 225 | 8 krycie dosky |
| | 9 podklad |

Poter na prefabrikovaných dutinových tvarovkách – rez

Detail 1.13

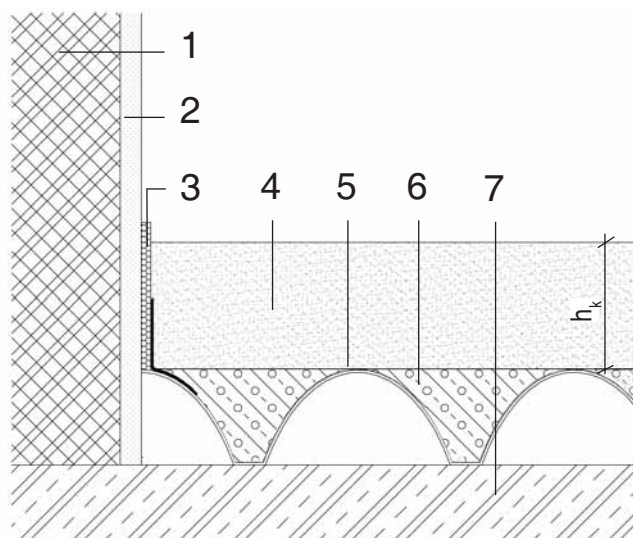
Alternatíva 1 – nezalievané tvarovky



Legenda

- 1 murivo
- 2 omietka
- 3 Baumit Okrajová dilatačná páska PE (s fóliou)
- 4 Baumit Liaty poter CSFE 225 (min. hrúbka vrstvy h_k – 30 mm)
- 5 Baumit Separačná fólia FE
- 6 krycie dosky
- 7 prefabrikované dutinové tvarovky (nezalievané)
- 8 podklad

Alternatíva 2 – zalievané tvarovky



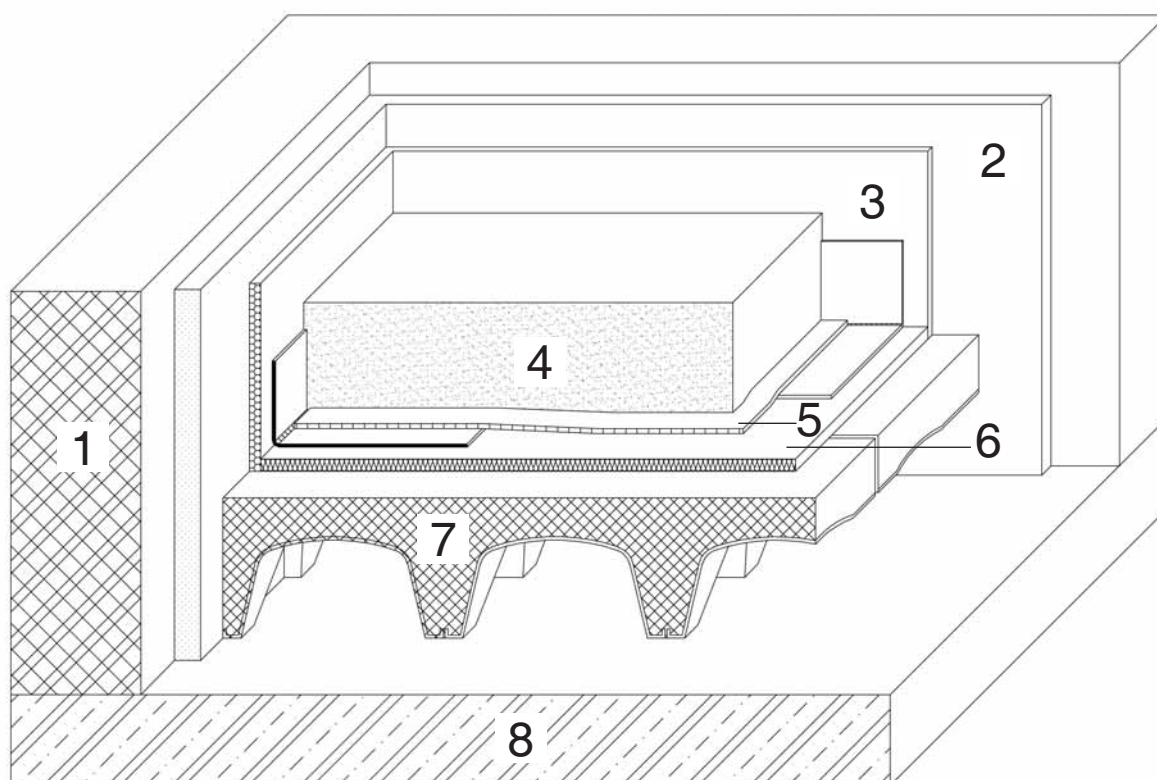
Legenda

- 1 murivo
- 2 omietka
- 3 Baumit Okrajová dilatačná páska PE (s fóliou)
- 4 Baumit Liaty poter CSFE 225 (min. hrúbka vrstvy h_k – 30 mm)
- 5 prefabrikované dutinové tvarovky (zalievané)
- 6 zálievka dutinových tvaroviek (napr. penobetón)
- 7 podklad

Poter na prefabrikovaných dutinových tvarovkách – axonometria

Detail 1.14

Alternatíva 1 – nezalievané tvarovky

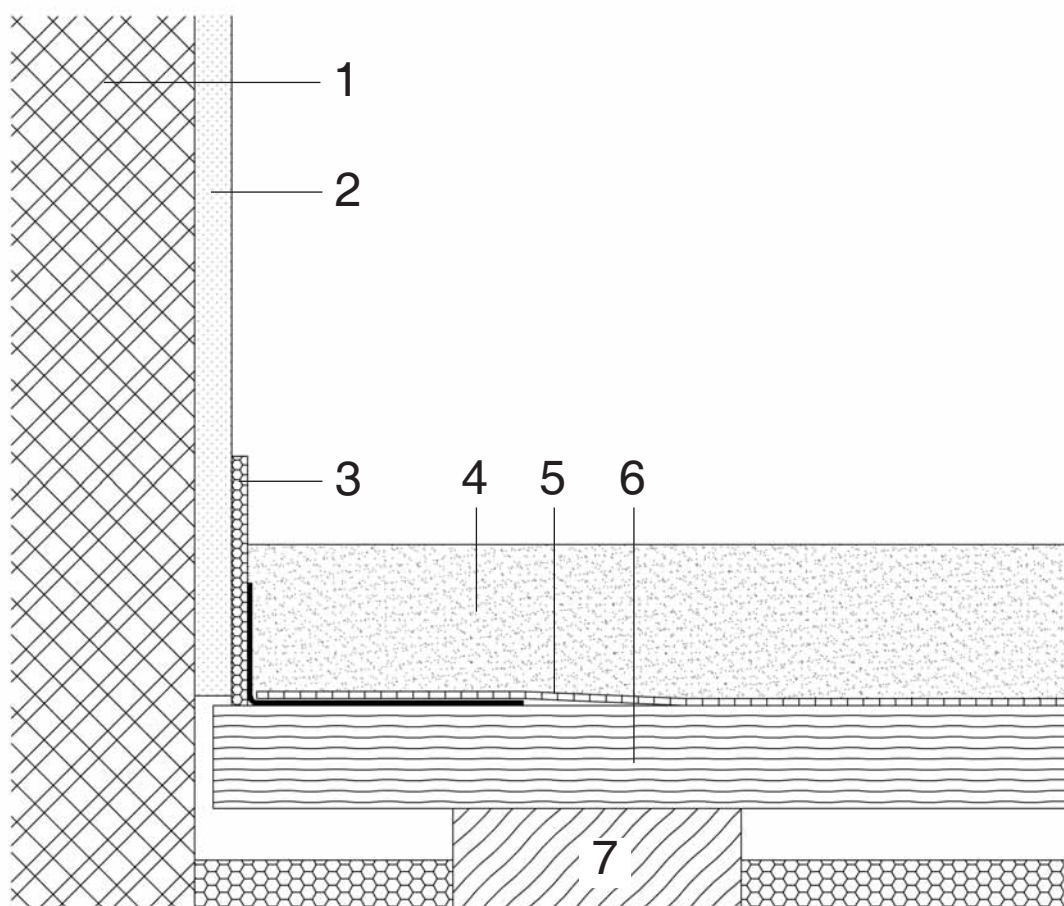


Legenda

- | | |
|---|--|
| 1 murivo | 5 Baumit Separáčná fólia FE |
| 2 omietka | 6 krycie dosky |
| 3 Baumit Okrajová dilatačná páska PE (s fóliou) | 7 prefabrikované dutinové tvarovky (nezalievané) |
| 4 Baumit Liaty poter CSFE 225 | 8 podklad |

Poter na drevenom trámovom strope – rez

Detail 1.15

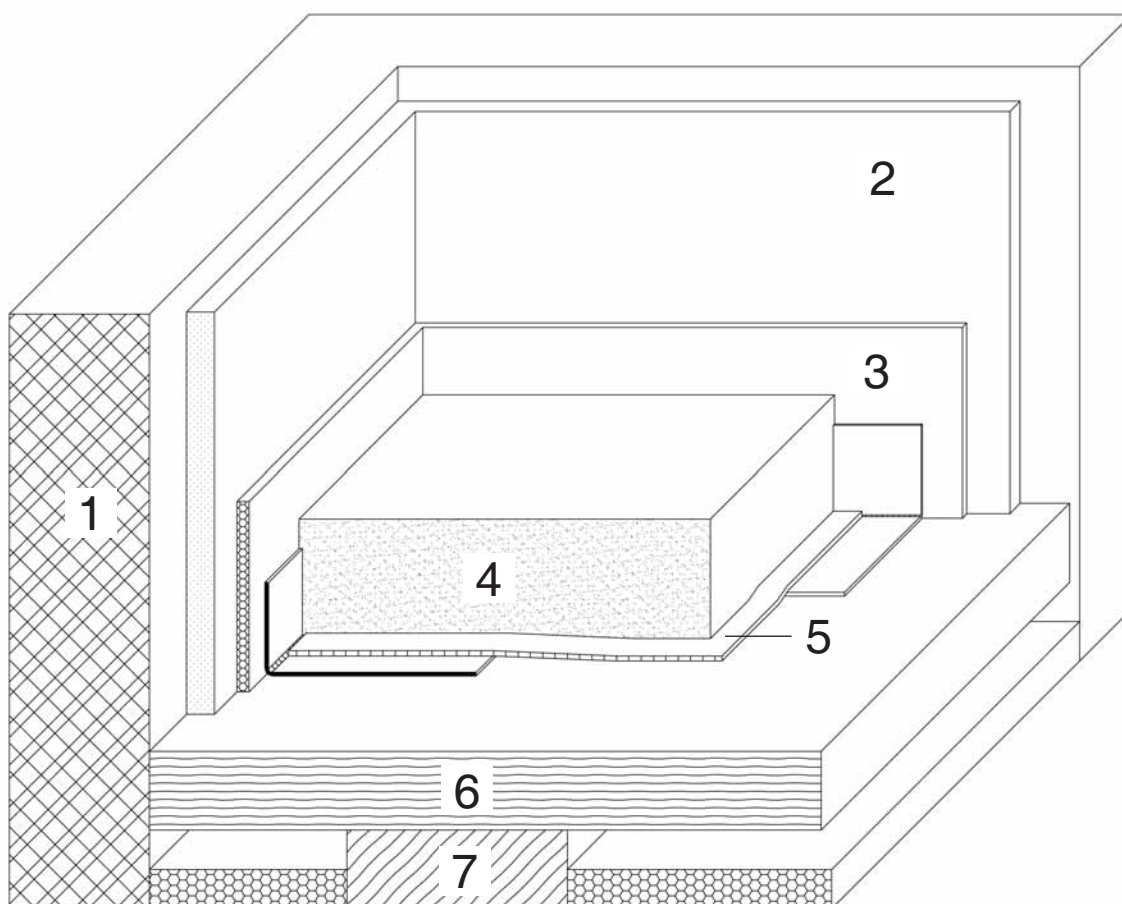


Legenda

- | | |
|---|-------------------------------|
| 1 murivo | 4 Baumit Liaty poter CSFE 225 |
| 2 omietka | 5 Baumit Separáčna fólia FE |
| 3 Baumit Okrajová dilatačná páska PE (s fóliou) | 6 drevený doskový záklop |
| | 7 nosné drevené trámy |

Poter na drevenom trámovom strope – axonometria

Detail 1.16

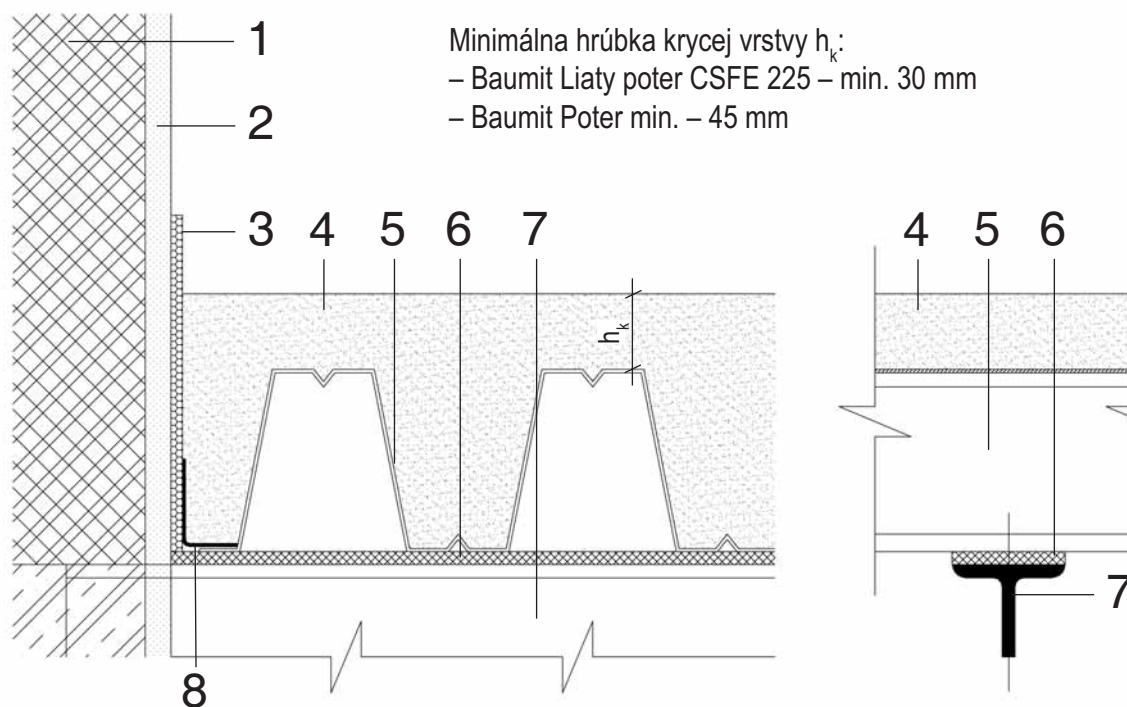


Legenda

- | | |
|---|-------------------------------|
| 1 murivo | 4 Baumit Liaty poter CSFE 225 |
| 2 omietka | 5 Baumit Separáčná fólia FE |
| 3 Baumit Okrajová dilatačná páska PE (s fóliou) | 6 drevený doskový záklop |
| | 7 nosné drevené trámy |

Poter na tenkostennom trapézovom plechu – rez

Detail 1.17

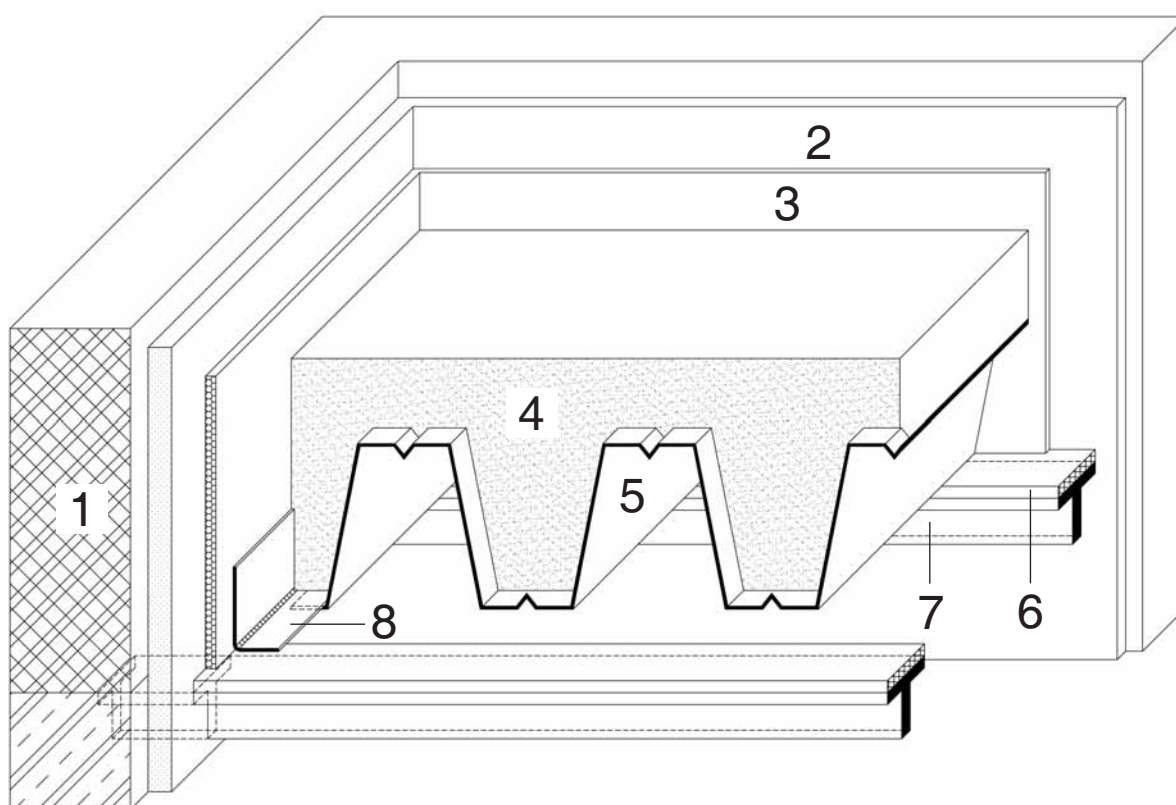


Legenda

- | | |
|--------------------------------------|-------------------------------|
| 1 murivo | 5 trapézový tenkostenný plech |
| 2 omietka | 6 pružná podložka |
| 3 Baumit Okrajová dilatačná páska PE | 7 nosník (I profil) |
| 4 Baumit Liaty poter CSFE 225 | 8 oceľová príložka |

Poter na tenkostennom trapézovom plechu – axonometria

Detail 1.18

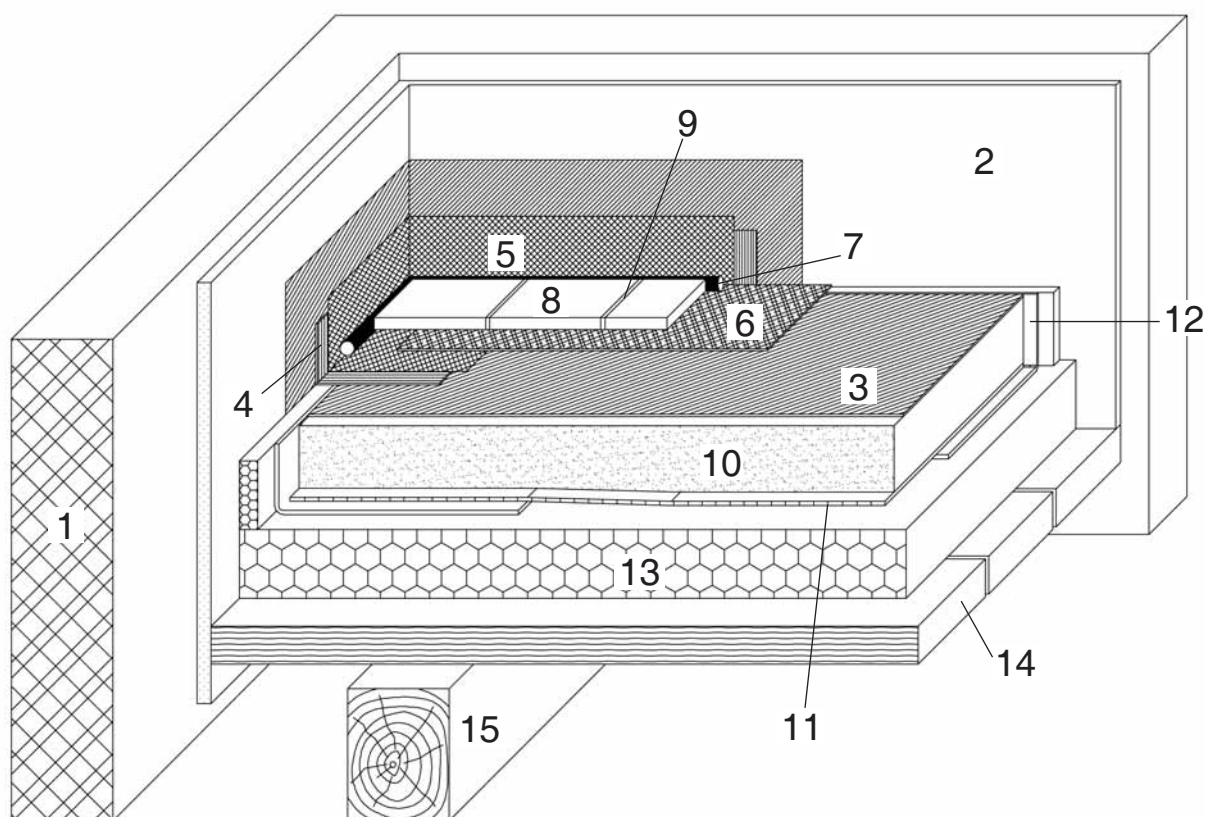


Legenda

- | | |
|--------------------------------------|-------------------------------|
| 1 murivo | 5 trapézový tenkostenný plech |
| 2 omietka | 6 pružná podložka |
| 3 Baumit Okrajová dilatačná páska PE | 7 nosník (I profil) |
| 4 Baumit Liaty poter CSFE 225 | 8 ocelová príložka |

Skladba podlahy s nášľapnou vrstvou – axonometria

Detail 1.19



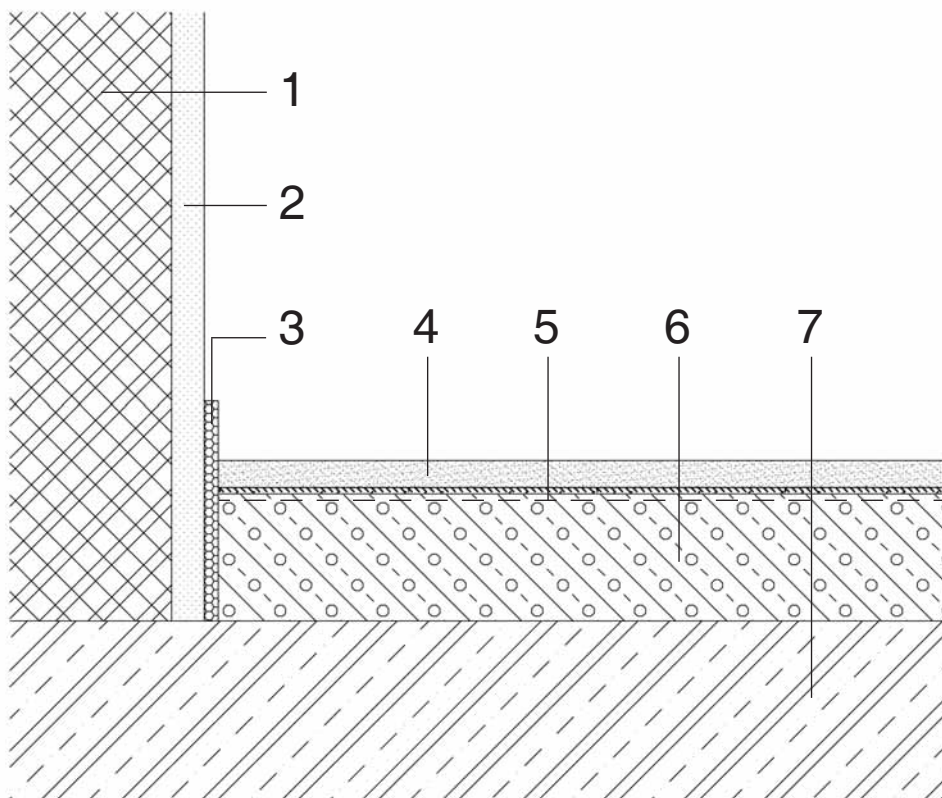
Legenda

- | | |
|---|---|
| 1 murivo | 9 Murexin Pružná škárovacia malta |
| 2 omietka | 10 Baumit Liaty poter CSFE 225 |
| 3 Murexin Lepiaca emulzia
resp. Murexin Hĺbkový základ | 11 Baumit Separáčna fólia FE |
| 4 Murexin Izolačná páska | 12 Baumit Okrajová dilatačná páska PE
(s fóliou) |
| 5 Murexin Tekutá fólia | 13 Baumit Podlahový polystyrén PSE 100 S |
| 6 Murexin Pružná lepiaca malta | 14 drevený doskový záklop |
| 7 Murexin Silikónové tesnenie škár | 15 nosné drevené trámy |
| 8 keramická dlažba | |

Stav 07/2006

Poter na vrstve ľahkého betónu (penobetónu) – rez

Detail 1.20



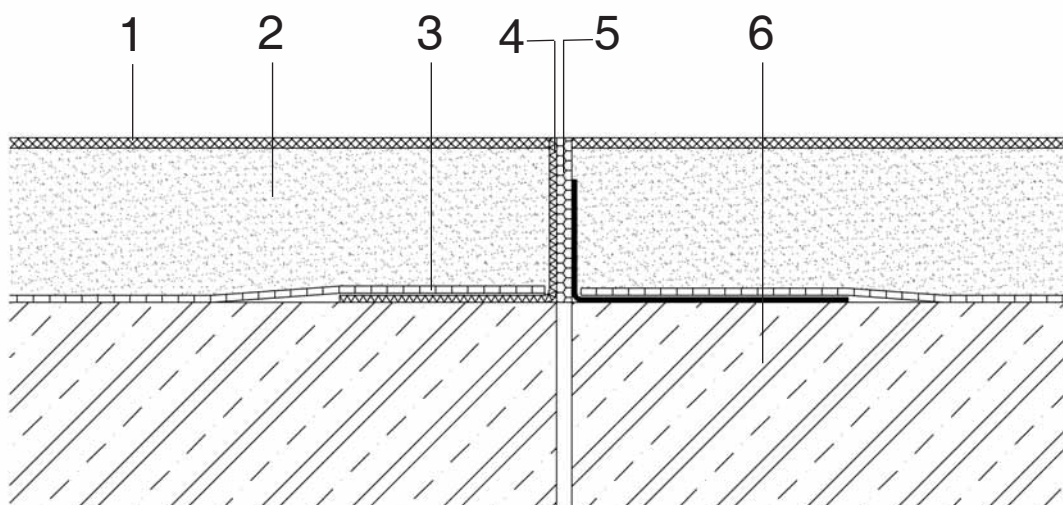
Legenda

- | | |
|--------------------------------------|-------------------------------------|
| 1 murivo | 5 Baumit Penetrácia LF PLUS |
| 2 omietka | 6 vrstva ľahkého betónu (penobetón) |
| 3 Baumit Okrajová dilatačná páska PE | 7 podklad |
| 4 Baumit Liaty poter CSFE 225 | |

Dilatácie a škáry v poteroch

Konštrukčná škára – rez

Detail 2.1



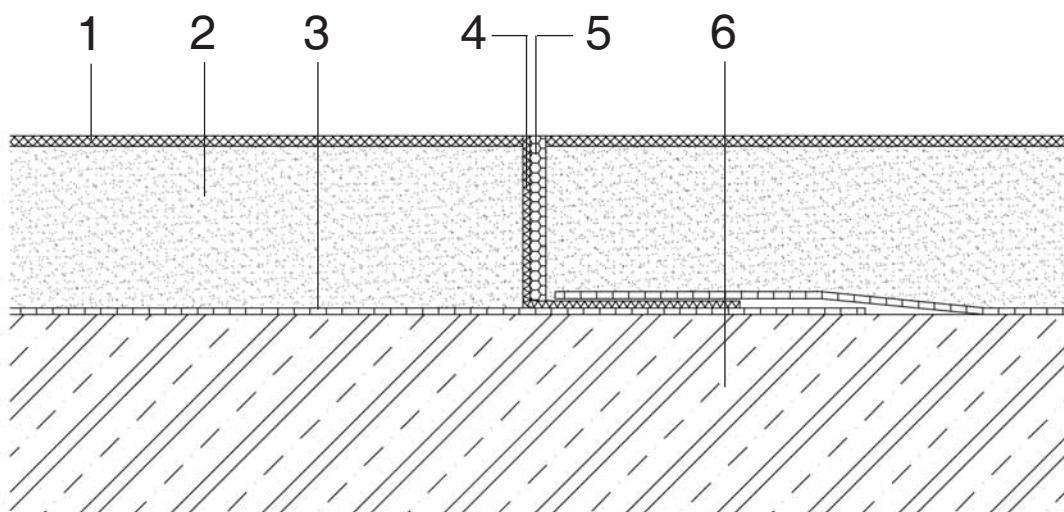
Legenda

- 1 nášľapná vrstva podlahy
- 2 Baumit Liaty poter CSFE 225
- 3 Baumit Separáčna fólia FE
- 4 Baumit Dilatačný profil L
- 5 konštrukčná škára vyplnená pružným materiálom (podľa hrúbky škáry
Baumit Dilatačná páska PE resp. Baumit Podlahový polystyrén PSE 100 S)
- 6 podklad

Dilatácie a škáry v poteroch

Pohybová škára – rez

Detail 2.2



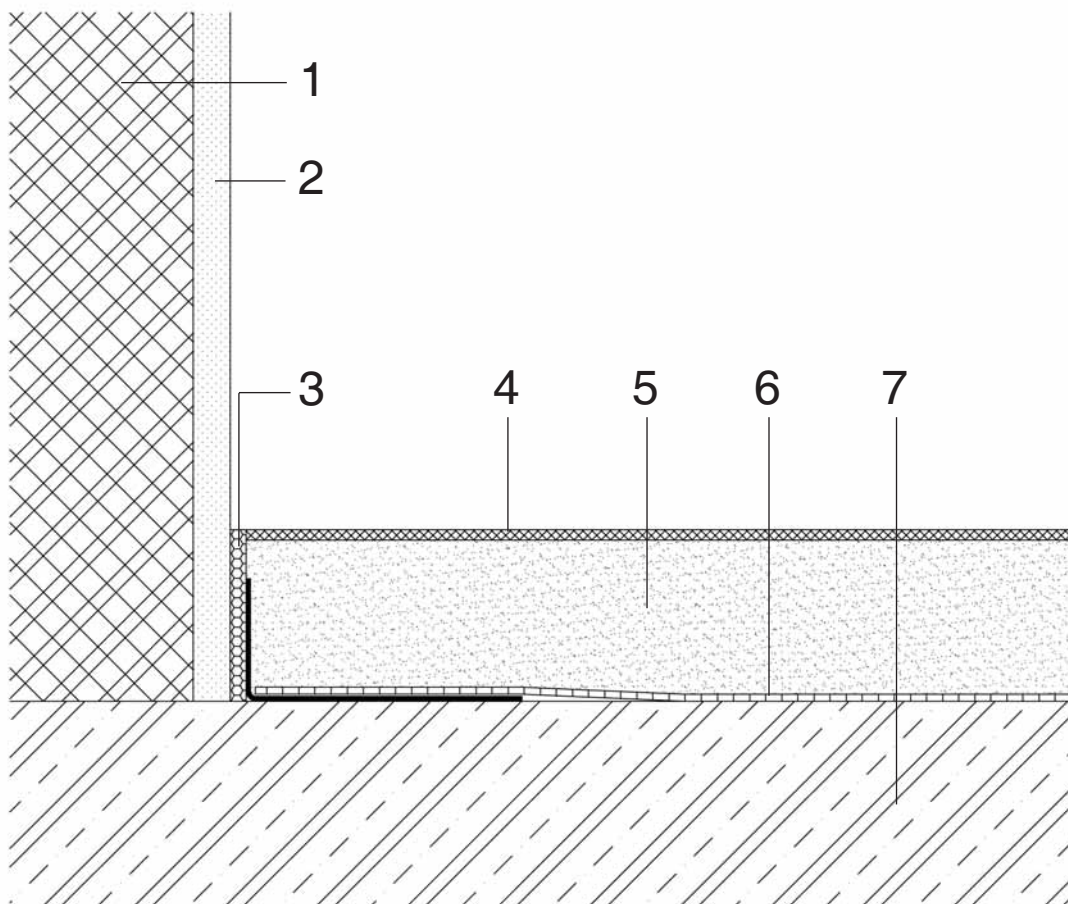
Legenda

- 1 nášľapná vrstva podlahy
- 2 Baumit Liaty poter CSFE 225
- 3 Baumit Separáčná fólia FE
- 4 Baumit Dilatačný profil L
- 5 pohybová škára – Baumit Okrajová Dilatačná páska PE
(resp. Baumit Podlahový polystyrén PSE 100 S)
- 6 podklad

Dilatácie a škáry v poteroch

Okrajová škára – rez

Detail 2.3



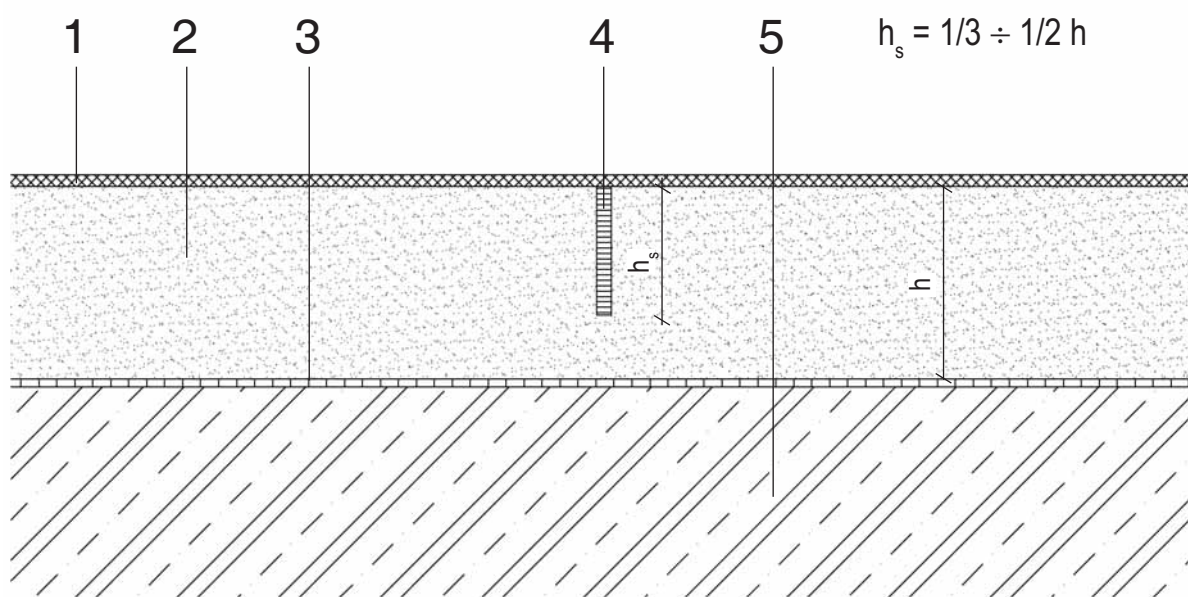
Legenda

- | | |
|--|-------------------------------|
| 1 murivo | 4 nášľapná vrstva |
| 2 omietka | 5 Baumit Liaty poter CSFE 225 |
| 3 okrajová škára – Baumit Okrajová
dilatačná páska PE | 6 Baumit Separáčná fólia FE |
| | 7 podklad |

Dilatácie a škáry v poteroch

Zmrašťovacia škára – rez

Detail 2.4



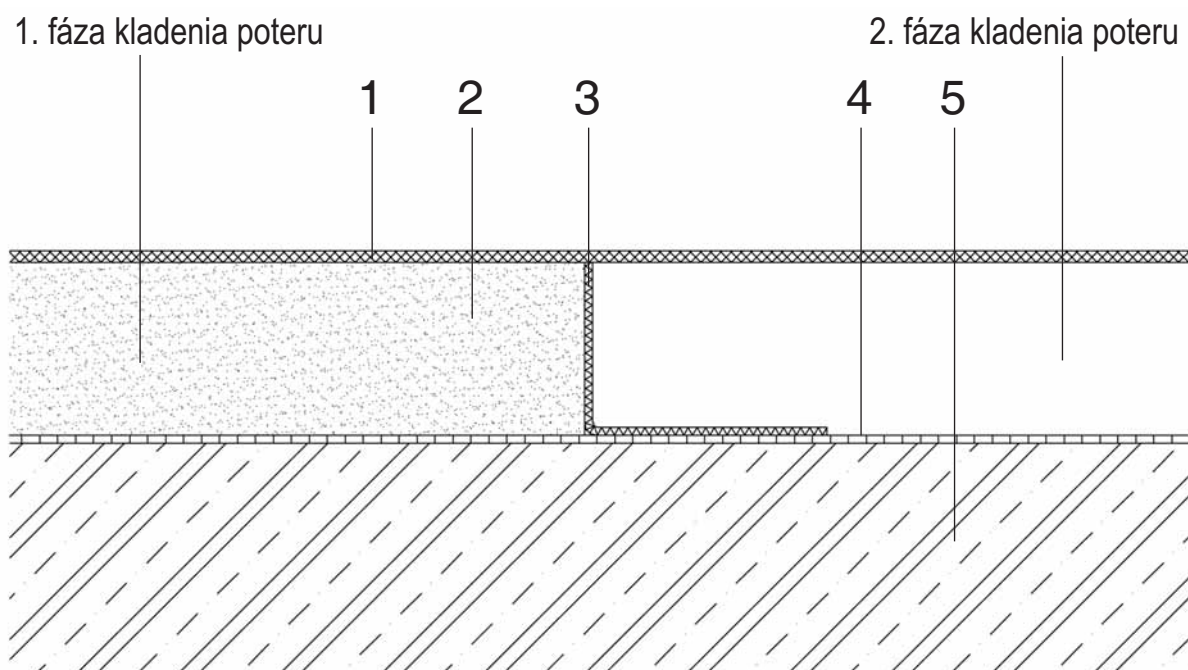
Legenda

- 1 nášľapná vrstva
- 2 Baumit Liaty poter CSFE 225
- 3 Baumit Separačná fólia FE
- 4 zmrašťovacia škára vyplnená vhodným materiálom (napr. Baumit Zálievková malta)
- 5 podklad

Dilatácie a škáry v poteroch

Pracovná škára – rez

Detail 2.5

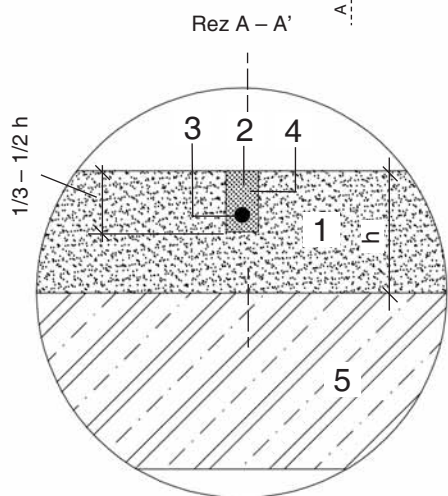
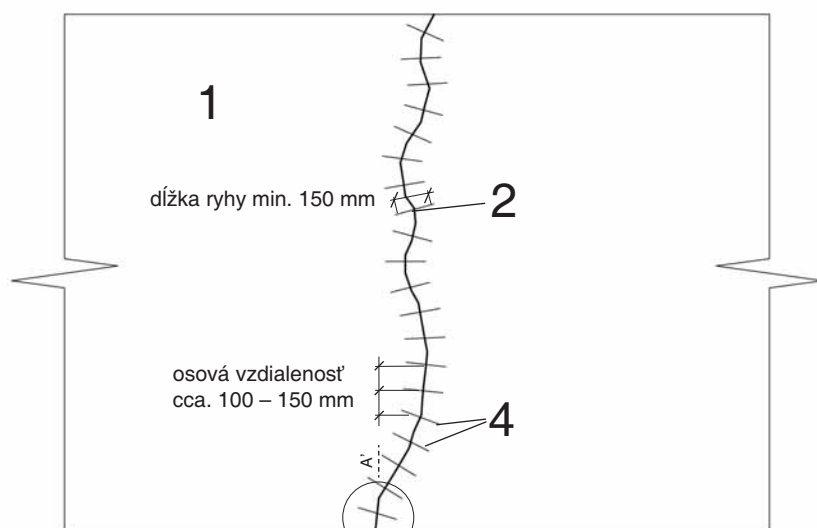


Legenda

- 1 nášľapná vrstva
- 2 Baumit Liaty poter CSFE 225
- 3 pracovná škára – Baumit Dilatačný profil L
- 4 Baumit Separáčna fólia FE
- 5 podklad

Oprava trhlín vo vrstve cementového poteru

Detail 3.1

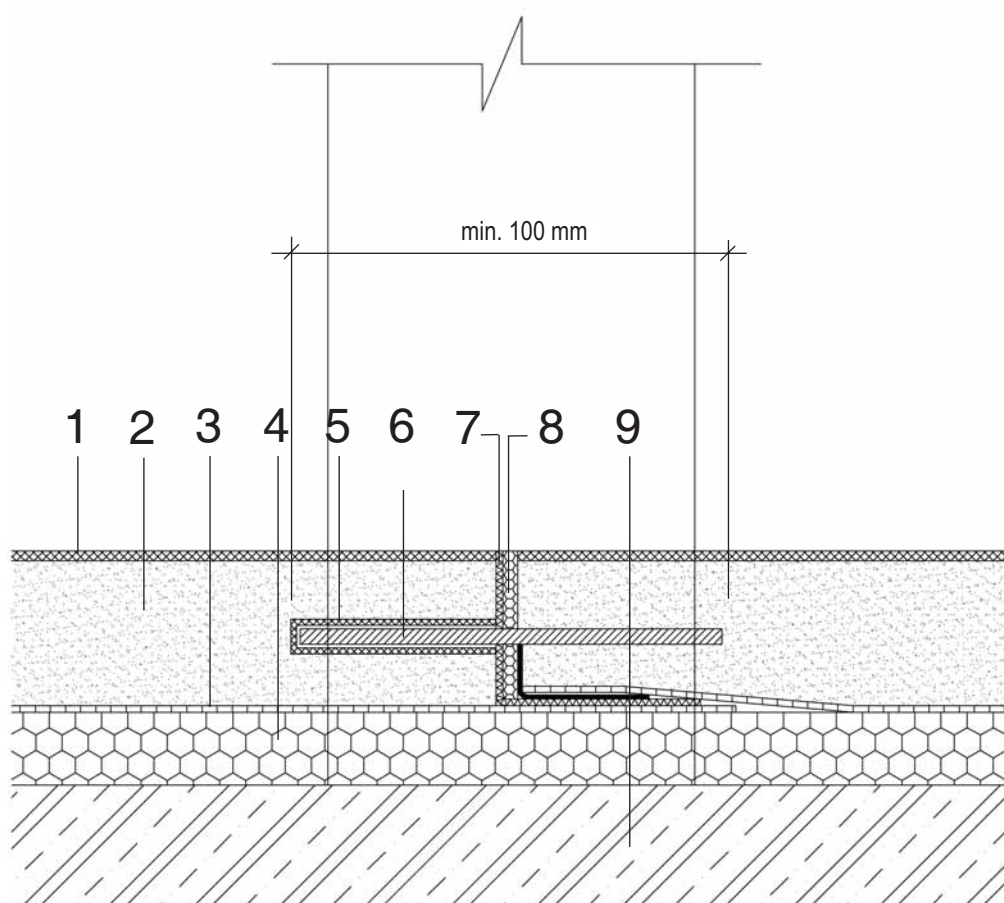


Legenda

- 1 cementový poter
- 2 trhlina – zálievka injektážnou hmotou (napr. epoxid)
- 3 vystužovací prvok – profilovaná oceľ ϕ min. 3 mm
- 4 zálievka priečnej ryhy injektážnou hmotou (napr. epoxid)
- 5 podklad

Vystužená pohybová škára – rez

Detail 3.2



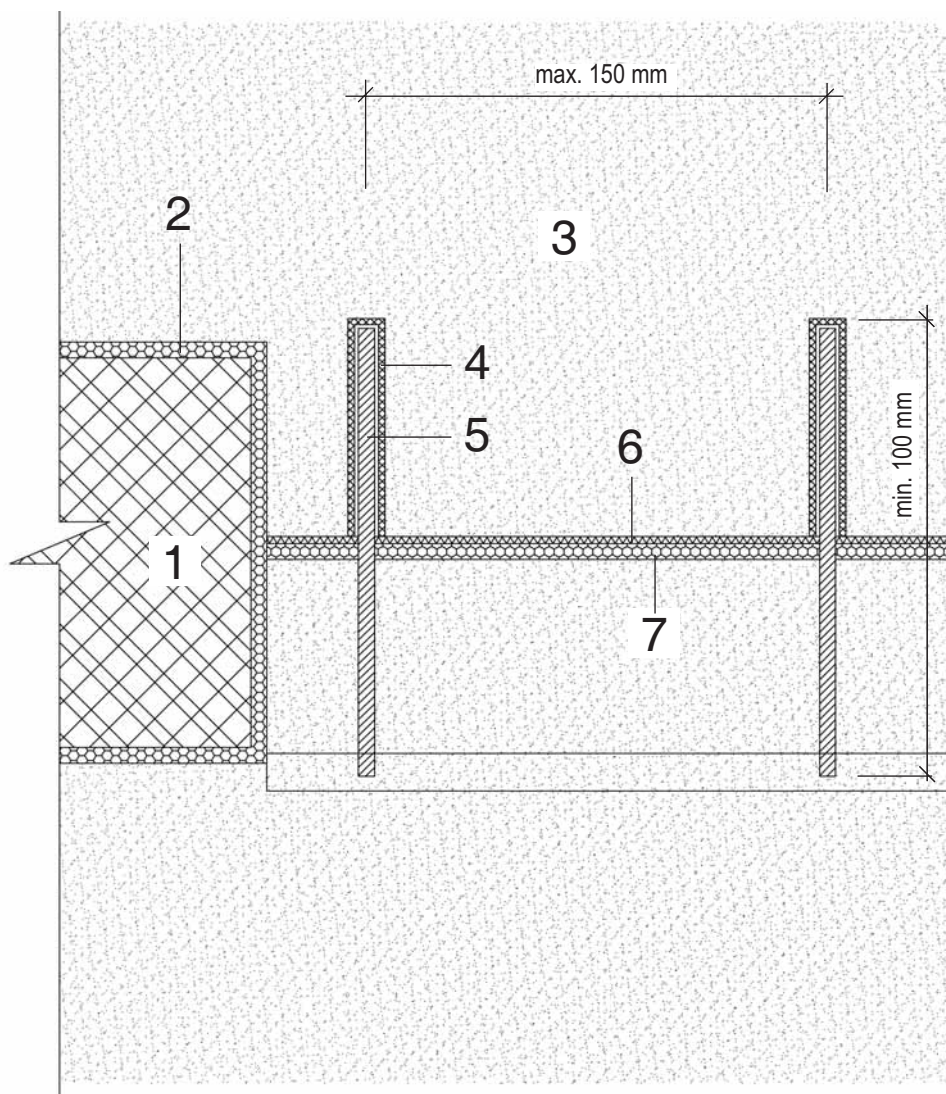
Legenda

- | | | | |
|---|---------------------------------------|---|---|
| 1 | nášľapná vrstva | 6 | oceľový trň |
| 2 | Baumit Liaty poter CSFE 225 | 7 | Baumit Dilatačný profil L |
| 3 | Baumit Separáčna fólia FE | 8 | Baumit Okrajová dilatačná páska PE (s fóliou) |
| 4 | Baumit Podlahový polystyrén PSE 100 S | 9 | podklad |
| 5 | plastové púzdro | | |

Stav 07/2006

Vystužená pohybová škára – pôdorys

Detail 3.3



Legenda

- | | |
|--------------------------------------|--------------------------------------|
| 1 murivo | 5 ocelový trň |
| 2 Baumit Okrajová dilatačná páska PE | 6 Baumit Dilatačný profil L |
| 3 Baumit Liaty poter CSFE 225 | 7 Baumit Okrajová dilatačná páska PE |
| 4 plastové púzdro | |

Stav 07/2006



Baumit, spol. s r. o., Zrínskeho 13, SK-811 03 Bratislava
Info-linka: 02/59 30 33 33, 02/59 30 33 52
e-mail: baumit@baumit.sk; www.baumit.sk