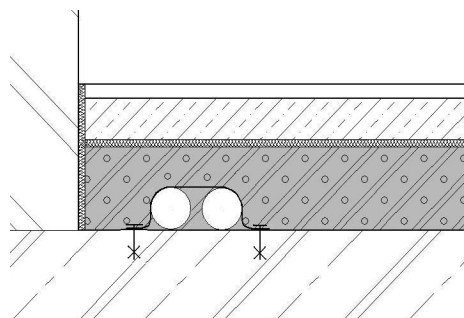


VÝBER SKLADIEB PODLÁH SIRCONTEC

Technický list č. 210

Najčastejšie používaná skladba pre občianske a polyfunkčné stavby Detailnejší popis vid' TL č. 212

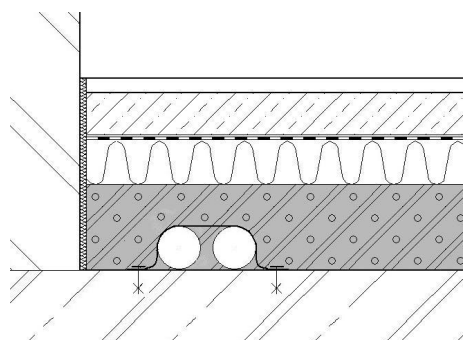


- nášlapná vrstva—napr. PVC, plávajúca podlaha, keramická dlažba, koberec
- poter sadrový samonivelačný / cementový nesamonivelačný, min 35/40mm
- separačná fólia alebo papier
- zvukovo izolačná vrstva min 5 mm—penový PE
- vyrovnávacia vrstva penobetón SIRCONTEC PBG 40/ 50, min. 40/30 mm
- inštalácia trubka pre rozvod vody alebo elektriny, **nie podlahové vykurovanie**
- nosná doska

Pozn.:

Vrstvy podláh je nutné oddeliť od muriva pružným materiálom s hrúbkou min 5 mm

Skladba podlahy využívaná hlavne pri zhotovovaní podlahy bytu nad nevykurovaným priestorom. Detailnejší popis vid' TL č. 213

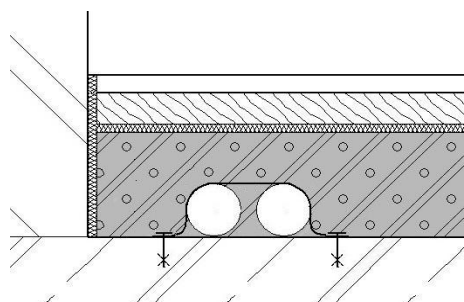


- nášlapná vrstva—napr. PVC, plávajúca podlaha, keramická dlažba, koberec
- poter sadrový samonivelačný / cementový nesamonivelačný, min 35/40mm
- separačná fólia alebo papier
- tepelno izolačná vrstva— penový polystyrén alebo minerálna vlna
- vyrovnávacia vrstva penobetón SIRCONTEC PBG 40/ 50, min. 40/30 mm
- inštalácia trubka pre rozvod vody alebo elektriny, **nie podlahové vykurovanie**
- nosná doska

Pozn.:

Vrstvy podláh je nutné oddeliť od muriva pružným materiálom s hrúbkou min 5 mm

Skladba podlahy s roznášacou vrstvou zhotovenou suchým spôsobom určená pre málo členité plochy Detailnejší popis vid' TL č. 214



- nášlapná vrstva—napr. PVC, plávajúca podlaha, keramická dlažba, koberec
- konštrukčná drevoštiepková doska OSB, hrúbka min 15 mm—určuje statik
- separačná fólia alebo papier
- zvukovo izolačná vrstva min 5 mm—penový PE
- vyrovnávacia vrstva penobetón SIRCONTEC PBG 40/ 50, min. 40/30 mm
- inštalácia trubka pre rozvod vody alebo elektriny, **nie podlahové vykurovanie**
- nosná doska

Pozn.:

Vrstvy podláh je nutné oddeliť od muriva pružným materiálom s hrúbkou min 5mm

Platnosť: od 1.11.2006